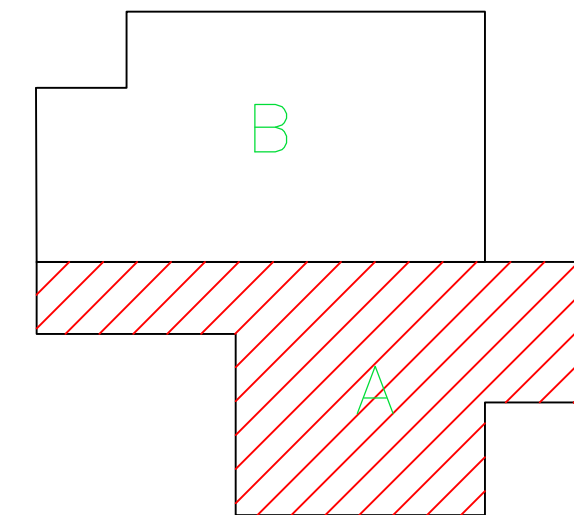
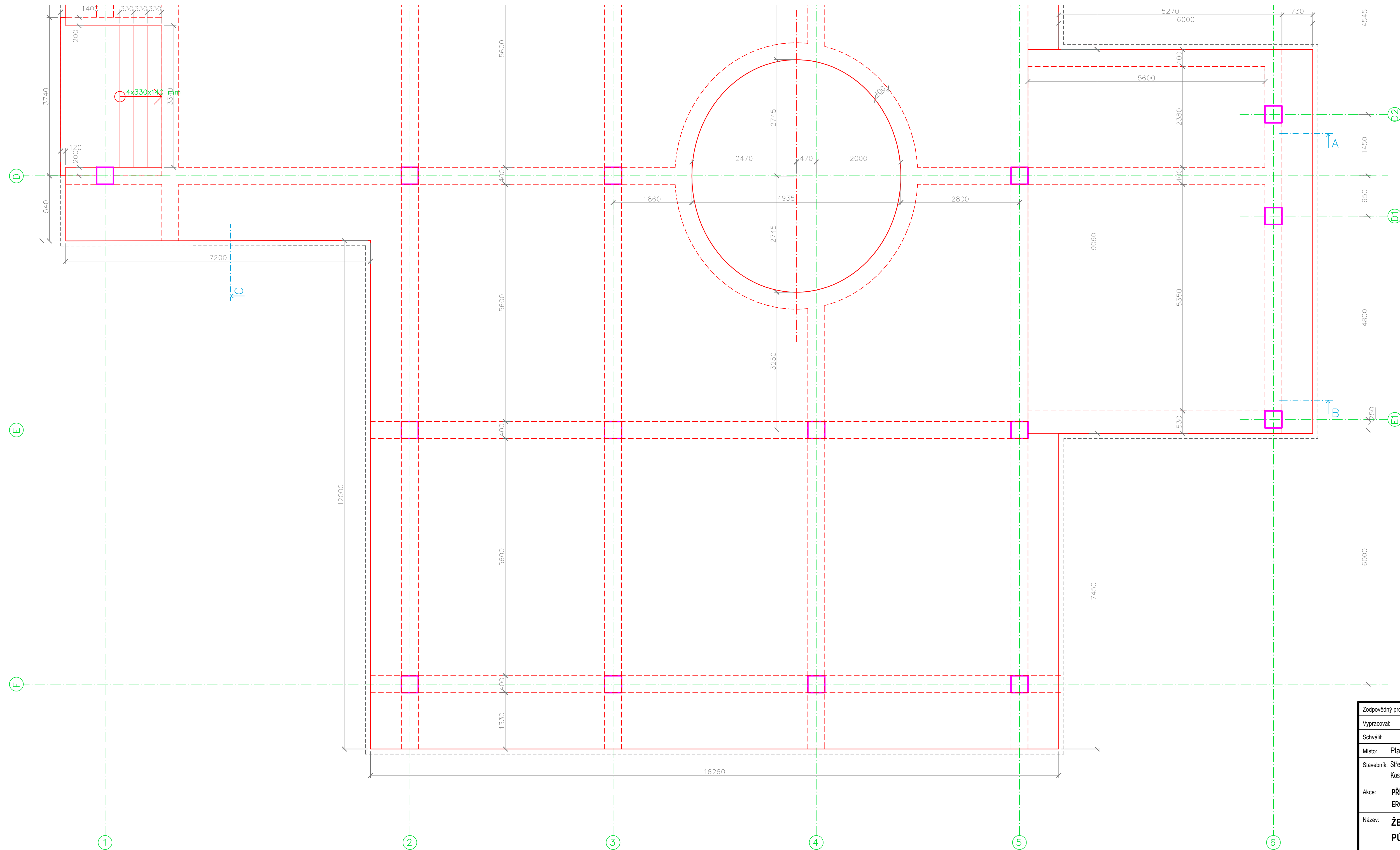
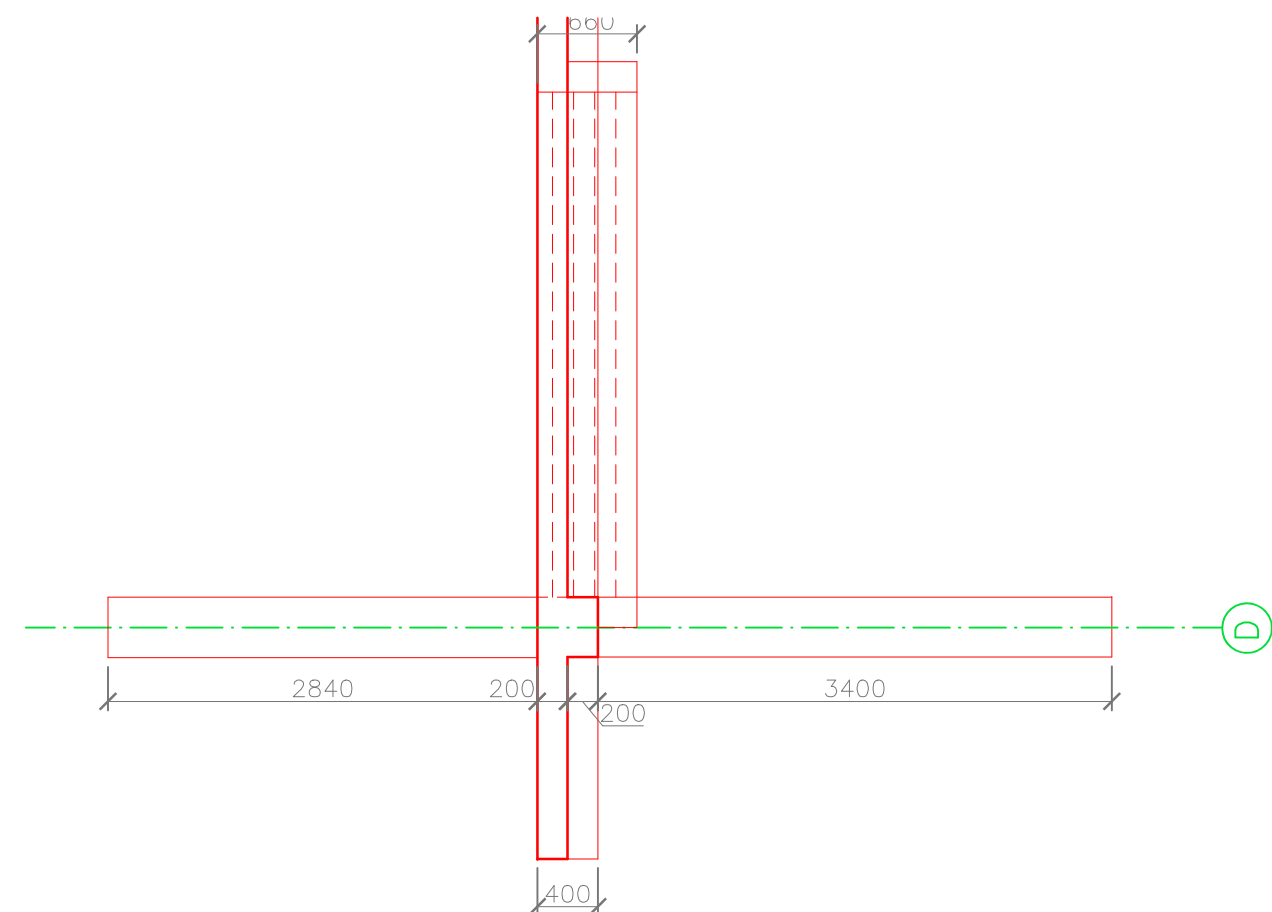



PŘÍČNÝ ŘEZ C



Zodpovědný projektant:		Ing. Leo Streubel		
Vpracoval:		Martina Jirásková		
Schválil:		Ing. Leo Streubel		
Místo:		Planá	Kraj:	Plzeňský
Stavebník: Sřídenní škola žvnostenská a Základní škola, Planá Kostelní 129, 348 15, Planá				
Akce: PŘÍSTAVBA PRO VYBUDOVÁNÍ NOVÝCH PROSTOR PRO UČEBNÝ A DILNÝ NA ERGOTERAPII PRO PRAKTICKOU ŠKOLU A PRO ŽÁKY ZÁKLADNÍ ŠKOLY				
Název:		ŽB KONSTRUKCE - 2.NP část A PŮDORYS A ŘEZ C		
Zakázkové číslo: Z2022003 Stupeň: DPS Datum: 8/2025 Formát: 420x1050				Měřítko: 1:50
Číslo výkresu:				D.1.1.10.1